

Program för förskola Syster Ainas gata Södra Guldheden

Byggnadsnämnden beslöt 2005-08-23 att genomföra samråd för ett programförslag för hela Södra Guldheden. Förslaget sändes för yttrande under tiden 7 september-2 november 2005. Förslaget var utställt på stadsbyggnadskontoret och på stadsdelsbiblioteket i Guldheden under samma tid. Flygblad delades ut i angränsande bostadsområden. Under samrådstiden hölls ett välbesökt Öppet hus i Guldhedskyrkan och två stadsvandringar i området. Vandringarna samlade drygt 50 personer vid båda tillfällena.

Tidigare under programarbetet anordnades två allmänna möten och fyra stads-/grönvandringar. Det första mötet samlade över 200 personer, nästkommande ca 125. Vandringarna i början av programarbetet hade mellan 35 och 80 deltagare. En redogörelse för programsamrådet hölls i nämnden den 2006-05-02.

Programmet för södra Guldheden togs upp för godkännande 2006-06-13 i byggnadsnämnden men bordlades. Även i byggnadsnämnden 2006-08-22 bordlades ärendet. Förslag 10 i programmet, förskola på Syster Ainas gata och påbyggnad av befintlig förskola vid Mossebergsskolan bröts dock ur programmet och återremitterades. Se bilaga 1.

SAMRÅDSREDOGÖRELSE

Nedan följer utdrag ur samrådsredogörelsen med de synpunkter som rör förslag 10, förskolor på Södra Guldheden.

Park och naturnämnden:

- *10. Förskola Syster Ainas gata.* En kickeplan överförs till skolgård och man förutsätter att den ersätts med en ny i området.

Kulturnämnden:

- *10. Förskola Syster Ainas gata.* Inget att erinra under förutsättning att byggnaden anpassas till miljön. *Påbyggnad av förskola vid Mossebergsskolan.* Förslaget tillstyrks.

Lokalsekretariatet framför att förskolan vid Mossebergsskolan inte är lämplig för påbyggnad. Den bör ersättas/kompletteras med en ny förskolebyggnad söder om bef. förskola. Som alternativ föreslås en ny i planerat nybygge vid f.d. Laborantskolan. Förskolan på Syster Ainas gata har ett bra läge. Ny förskola bör dessutom planeras in i förslag 9, vid nuvarande bollplan.

Lokalförsörjningsnämnden har inga synpunkter på en enplans förskola vid Syster Ainas gata utöver att ev. bullerdämpning med anledning av närheten till spårvägen måste beaktas i det fortsatta arbetet.

Länsstyrelsen ansåg att detta var ett av flera förslag som var värda att studera vidare. Både programmet och det sätt som detta tagits fram på inspirerar till en givande diskussion om de stora värden för boende som finns i denna del av staden. Det ger en

god kunskapsgrund för uppgiften att förtäta stadens centrala delar och för hur en sådan förtätning skall kunna avvägas mot den vackra miljön i Guldheden. Södra Guldheden är inte som Norra Guldheden av riksintresse men inte desto mindre är miljövärdena och boendekvalitéerna väl så fina i Södra Guldheden. Det är utomordentligt viktigt att vårda stadsdelen väl.

Bostadsrättsinnehavare, hyresgäster, boende

Förslag 10: Synpunkter på hur lämplig miljön blir för barn med närheten till p-platser och spårvagn har inkommit samt på vikten av att inte inkräkta i syster Ainas park. Kickeplanen bör ersättas på annan plats.

Stadsbyggnadskontorets kommentarer: *En avvägning mellan behovet av att ersätta kickeplanen och ambitionen att inte minska parken med dess öppna gräs- och lektytor behöver göras. Förskolan och parkeringsanläggningen bör gestaltas parallellt så att bästa möjliga lösning uppnås. En påbyggnad av förskolan vid Mossebergsskolan skulle innebära ett ökat tryck på angöring, både för transporter av barn och gods. Bilkörandet på gångvägen och Dr Hålléns gata måste starkt begränsas. Redan idag är biltrafiken till Mossebergsskolan problematisk då den bryter mot den trafiksepareringsprincip som medfört att barn och vuxna kunnat röra sig mellan bostad, torg och skolor utan att passera biltrafikerad väg.*

Kontoret har bedömt att:

- *Förslag 10, förskola vid p-plats S Ainas gata*, detaljplanearbete kan påbörjas. Påbyggnad av befintlig förskola vid Mossebergsskolan är möjlig utan ny plan, men en utökning av antalet förskoleplatser i parken genererar nya trafikproblem.

Programförslag till förskola vid Syster Ainas gata

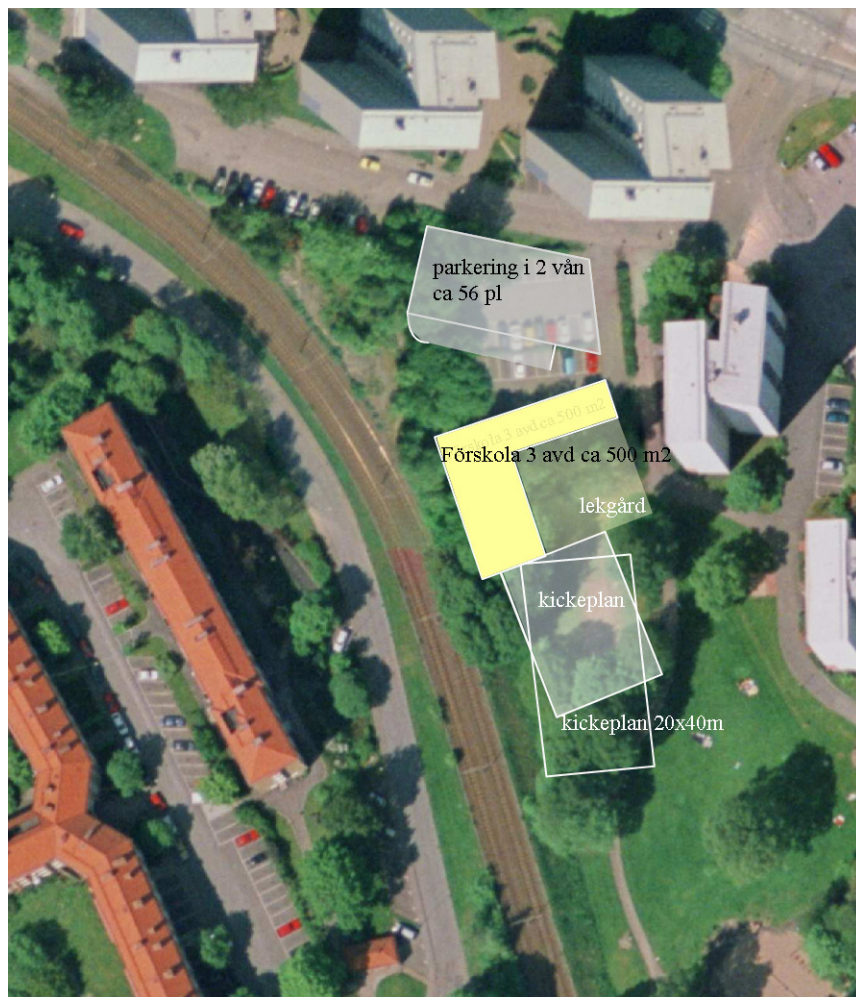
Förlaget innebär att del av parkeringsplatsen vid Syster Ainas gata tas i anspråk för en envånings förskolebyggnad för två till tre avdelningar. Parkeringsplatserna ersätts med ett p-däck i två våningar på den norra halvan av parkeringsplatsen. Förskolans utegård placeras delvis på den kickeplan som avslutar Syster Ainas park.

Förskolan hamnar nära kollektivtrafik och Dr Fries torg.

Byggnadens påverkan på parken utreds vidare. Kickeplans läge behöver flyttas något, eventuellt behöver den även få ändrade mått. I samrådet bör utredas om planen kan få en mer flexibel användning genom att den förändras, till form eller får ny markbeläggning t.ex. för att bättre anpassas till dagens utelekar. Både förskolans lekplats och kickeplan torde kunna samutnyttjas av områdets barn och förskolebarnen.

Det är viktigt att byggnaden inte får tillfällig karaktär utan gestaltas med stor omsorg då den gränsar till den vackra parken och de kulturhistoriska värdefulla höghusen på Dr Liborius gata och Syster Ainas gata ritade av Wallinder/Brolid.

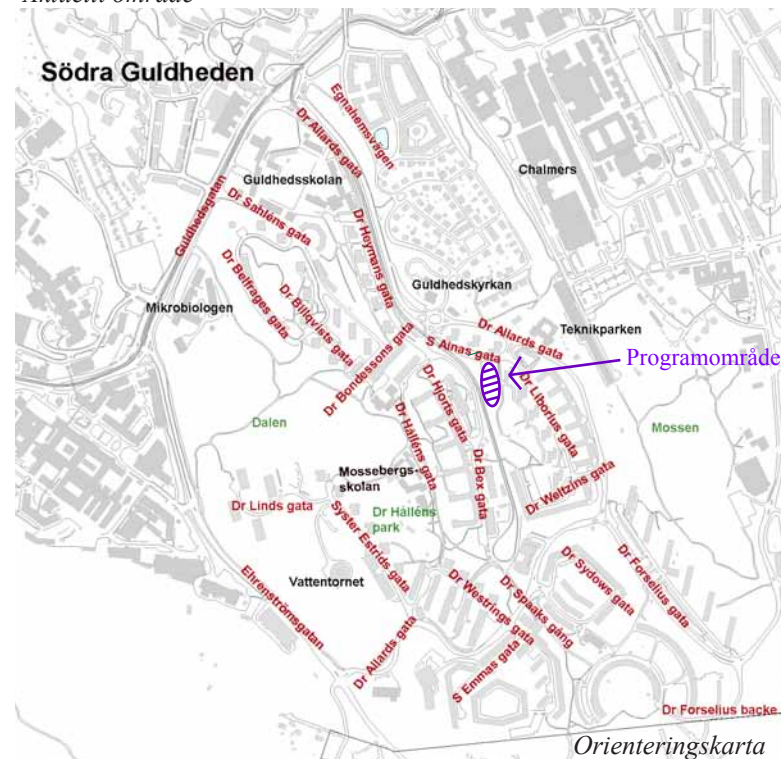
En påbyggnad på befintlig förskolebyggnad bredvid Mossebergsskolan kan prövas i bygglov. Genom att bygga på med en våning kan yta för ytterligare avdelningar tillskapas. Dessutom skulle detta vara en möjlighet att gestalta hela byggnaden så att den bättre ansluter till den i allra högsta grad arkitektoniskt värdefulla Mossebergsskolan. Påbyggnaden ryms inom befintlig plan som anger byggrätt för allmänt ändamål med en byggnadshöjd på max 7,5 meter. Trafiksituationen i området är dock komplicerad och biltrafiken på gångvägen och Dr Hålléns gata måste starkt begränsas.



Illustrationen visar hur parkeringen kan flyttas något och byggas på med en våning samt var förskolebyggnaden och kickeplan kan placeras. Grillplatsen flyttas. Om kickeplanen ska ha måtten 20x40m, som idag, behöver gångvägen flyttas och flera stora träd tas bort. Funktion och utformning utreds vidare. Gällande plan EII -3040 från 1962 anger parkering och allmän plats, park.



Aktuellt område





Bilder från Syster Ainas park och från kickeplan. Nedan en samling på aktuell parkeringsplats under en stads-/grönvandring i det tidiga samrådet. Till höger del av förskolan vid Mossebersskolan

